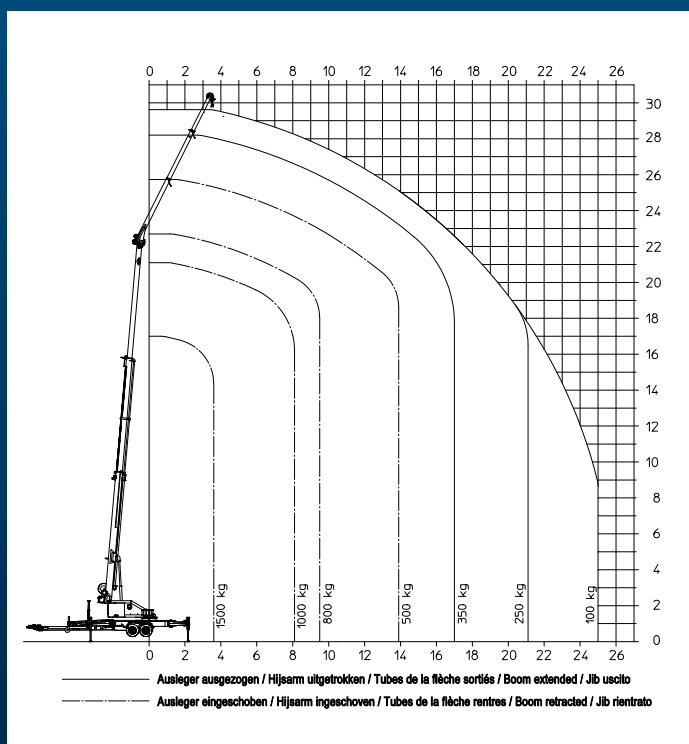


Grue aluminium sur remorque AHK 30 / 1500 SPS



Diagramme de travail



Caractéristiques techniques

Charge utile max. [kg]	1.500
Longueur de déploiement max. [m]	30,00
Hauteur de travail jusqu'à la flèche [m]	22,00
Flèche télescopique [m]	4,80 - 9,10
Charge utile de flèche [kg]	1.500 / 350 / 250
Angle du bras télescopique, env. [degrés]	85
Angle de flèche, env. [degrés]	hydraulique 0 - 160
Vitesse du crochet env. [m/min]	60
Stabilisation bilatérale max. Long. x larg. [m]	5,40 x 5,40
Stabilisation max. Long. x larg. / (un côté) [m]	7,00 x 3,75
Dimensions du véhicule long. x larg. x haut. [m]	9,05 x 2,30 x 2,60
Poids total autorisé [kg]	3.500